



Consultez toute l'offre de stationnement, plus de 3750 places sur le domaine public et maritime, pour répondre à vos besoins. Repérez les zones gratuites et les zones payantes sur le plan.

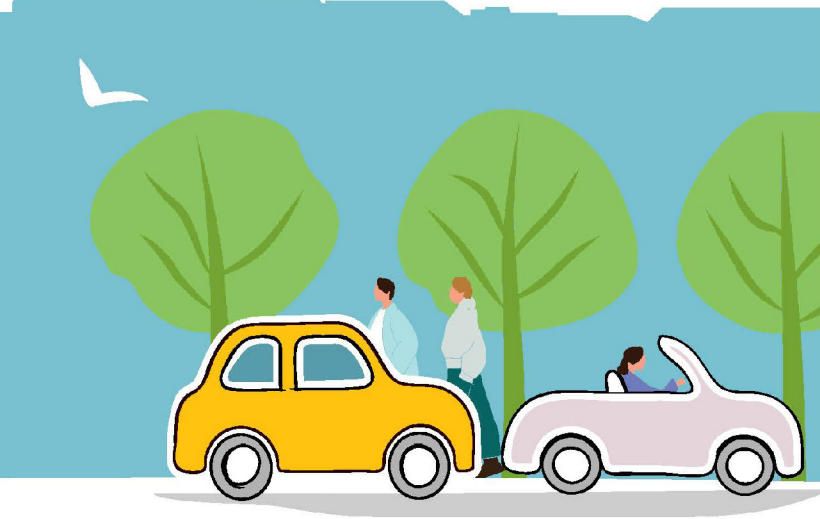
## DE RETOUR, cet été Navette centre-ville gratuite

Stationnez sur le parking du lycée Julliot de la Morandière accessible en été et bénéficiez des rotations de la navette pour aller en centre-ville.

Du samedi au dimanche en JUILLET et AOÛT



## Aménagement du centre-ville En décembre 2025



**OUVERTURE**  
**DU NOUVEAU PARKING**  
**de la cour Paul Chartier**  
140 places en centre-ville

## Stationnez gratuitement ou circulez malin

### Le stationnement est gratuit :

- ▶ **Jour et nuit :**
  - toute l'année (zones en jaune)
  - de novembre à mars (zones en violet)
- ▶ **À certaines heures sur les places payantes :**
  - de 12h à 14h et de 20h à 9h (zones en rose)
  - de 20h à 9h (zones en violet)

### Besoin de faire une course rapide ?

- ▶ **À partir de 10 minutes...**
  - sur les places en zone bleue proches de vos commerces avec votre disque de stationnement. La durée autorisée est variable et indiquée sur le panneau de signalisation : 10 min, 30 min ou 1h30.
- ▶ **Jusqu'à trente minutes gratuites**
  - sur les places payantes des zones en rose : la première demi-heure est gratuite en prenant un ticket à l'horodateur ou en s'enregistrant sur l'application easypark.
- ▶ **Jusqu'à 1h gratuite**
  - sur les places payantes des zones en violet (d'avril à octobre) : la première heure est gratuite en prenant un ticket depuis la borne d'accès rue des Isles.

### Besoin de stationner plus d'une heure en centre-ville ?

- ▶ **C'est gratuit jour et nuit toute l'année sur les parkings :**
  - Centre-ville Fontaine Bedeau (470 places dont 1 zone bleue)
  - Port de pêche (80 places)
  - Place Guépratte (50 places)
  - Saint-Paul (80 places)
  - Val-ès-Fleurs (175 places)
  - La Poste (95 places)
  - Port de plaisance Hérel zone bleue (60 places)
- ▶ **C'est gratuit jour et nuit de novembre à mars :**
  - sur les parkings Port de plaisance Hérel et Gare maritime (600 places en violet sur le plan)

### Besoin de stationner plus longtemps et de vous déplacer l'esprit libre ?

**P+R** Pensez aux parkings gratuits P + R (Parking relais) situés à côté d'un arrêt de bus Néva !  
**Néva** Empruntez Néva gratuitement toute l'année de 7h30 à 19h30 sauf les dimanches et jours fériés.

**A savoir :** L'application Zen Bus, géolocalise le bus à venir avec son heure précise de passage. Le réseau Néva est également référencé sur google maps.

- ▶ **P+R toute l'année :**
  - P+R du 11 novembre (ligne 1 : arrêt Stade Dior)
  - P+R Haute Ville le Roc (ligne 3 : arrêt Le roc)
  - P+R Haute Ville Place d'Armes (ligne 3 : arrêt Haute Ville)
- ▶ **P+R accessibles au public tous les jours en juillet et août :**
  - P+R Groupe FIM (ligne 2 : arrêt Sévigné à 3 minutes à pied)
  - P+R Malraux (ligne 3 : arrêt Malraux)
  - P+R Lycée (lignes 2 ou 3 : arrêt Lycées)

## Stationnement payant sur le domaine public

de 30 minutes à 2h30

- ▶ Toute l'année de 9h à 12h et de 14h à 19h (zone en rose).
- ▶ Réglez avec votre smartphone après avoir téléchargé l'application EasyPark ou à l'horodateur.
- ▶ La première demi-heure est gratuite.

### TARIFS TOUTE L'ANNÉE

JUSQU'À 30 MINUTES	GRATUIT
De 31 minutes à 1h	0,80 €
De 1h01 à 1h30	1,40 €
De 1h31 à 2h00	1,90 €
De 2h01 à 2h30	2,40 €

Le stationnement payant est limité à 2h30 maximum pour garantir la rotation des véhicules.

En cas de dépassement horaire ou de non-paiement, vous devez vous acquitter du montant du Forfait de Post Stationnement (FPS) de 31 €.

### Gérez le paiement de votre stationnement :

#### Avec l'application easypark

**e** sur votre smart phone, garez-vous en toute simplicité. Téléchargez l'application sur Google Play ou l'Apple App Store. Cette opération ne prend que quelques secondes.




- ▶ **Lors de la première utilisation, vous devrez créer votre profil personnel**
  1. Saisissez votre numéro de téléphone.
  2. Saisissez le numéro de votre plaque d'immatriculation (possibilité de plusieurs plaques par compte).
  3. Enregistrez votre carte bancaire (sécurisée).
- ▶ **Vous êtes prêts à stationner :**
  1. Tournez la roue pour définir la durée de votre stationnement, même pour les 30 premières minutes gratuites.
  2. Sélectionnez votre zone de stationnement soit en indiquant **le code zone du centre-ville de Granville : le 5041**, soit en sélectionnant la recherche automatique par **géolocalisation**.
  3. Lancer le stationnement.
  4. Notifications d'alertes pour éviter les dépassements envoyés gratuitement par SMS.
- ▶ **Pratique :**
  - Prolongez ou interrompez votre stationnement à distance : vous payez seulement la durée réellement stationnée.
  - Évitez les amendes grâce aux rappels de fin de stationnement envoyés gratuitement par SMS.
  - Obtenez un justificatif dématérialisé sur Internet.

### Ou à l'horodateur

- ▶
  1. Identifiez-vous en enregistrant votre numéro de plaque d'immatriculation.
  2. Choisissez la durée. Enregistrement obligatoire dès la première minute de stationnement, même pour les 30 premières minutes gratuites.
  3. Sélectionnez votre mode de paiement : carte bancaire ou pièces de monnaie.
- ▶ **Pratique :**
  - Plus besoin de déposer le ticket de stationnement sur le tableau de bord. L'agent de contrôle reçoit une notification de votre stationnement en règle dès votre enregistrement depuis l'horodateur.
  - Tous les horodateurs fonctionnent en réseau. Anticipez et payez vos dépassements de stationnement depuis l'horodateur le plus proche en ressaisissant votre numéro de plaque d'immatriculation.

#### Vous êtes camping-cariste

 L'aire de camping-car est située rue du Roc à la Haute Ville.  
**ATTENTION : pour y accéder, il est OBLIGATOIRE d'emprunter la rue du Port**

#### TARIFS PAR EMPLACEMENT

	24h	12,30 €
	48h	24 €
Fourniture eau (100 litres)		2,10 €
Fourniture électricité (12h - 10A)		4,10 €

## À savoir

### Places PMR

Pour bénéficier des places PMR, vous devez justifier d'une carte originale à mobilité inclusion avec mention stationnement à positionner en évidence sur le tableau de bord du véhicule. Stationnement également possible sur une place standard pour bénéficier de la gratuité.

**Attention : avec la carte originale priorité aux personnes handicapées**, le stationnement est uniquement possible et gratuit sur les places standards.

### Bornes de recharge pour voitures électriques (place IRVE)

Ces places sont réservées exclusivement pour le rechargement du véhicule et non pour le stationnement. Amende de 35€.

### Informations stationnement

**Domaine public**  
POLICE PLURICOMMUNALE  
Rue Clément Desmaisons  
**02 33 91 31 37**

policepluricommunale@ville-granville.fr

**Domaine maritime**  
BUREAU DU PORT DE PLAISANCE HEREL  
Promenade du Dr Lavat  
**02 33 50 20 06**

marina.granville@ports-manche.fr

## Stationnement payant sur le domaine maritime

de 1h à plusieurs jours

- ▶ D'avril à octobre de 8h à 20h (zones en violet).
- ▶ Visiteurs et passagers de Chausey et Jersey, prenez un ticket à la borne d'entrée rue des Isles et suivez le fléchage.
- ▶ La première heure est gratuite.

### TARIFS DIFFÉRENCIÉS SELON LA SAISON

	D'avril à juin et de sept. à octobre	Juillet et août
Jusqu'à 1 heure	GRATUIT	GRATUIT
L'heure supplémentaire	0,50 €	1,00 €
Forfait journée	5,50 €	11,00 €
La journée supplémentaire	2,50 €	5,00 €

### Gérez le paiement de votre stationnement :

- ▶ **Vous devrez vous acquitter du PAIEMENT PAR CARTE BANCAIRE UNIQUEMENT en présentant votre ticket soit**
  - à la borne de la sortie du parking.
  - à la borne située au croisement du parking de la gare maritime et du port de plaisance.

Cartes d'accès disponibles aux plaisanciers abonnés, professionnels du nautisme, salariés du site et pêcheurs : se renseigner au bureau du port de plaisance Hérel.





# Stationner à Granville

## en centre-ville

### Plan Guide DÉCEMBRE 2025

L'accès au site historique de la Haute Ville est réservé aux riverains de fin juin à fin septembre

**P+R Haute Ville Place d'Armes**  
100 places  
Bus gratuit

**P+R Malraux**  
50 places  
Bus gratuit  
ACCESSIBLE EN JUILLET ET AOÛT

**Aire de camping-car**  
40 places

**P Le Phare**  
15 places

**P+R Haute Ville Le Roc**  
120 places  
Bus gratuit

- Gratuit
- Zone bleue
- Payant toute l'année (1ère 1/2 heure gratuite)
- Payant du 01/04 au 31/10 (1ère heure gratuite)
- Payant camping-cars

- ARRÊT Navette du vendredi au dimanche en juillet et août
- Points d'information stationnement
- Office de Tourisme Intercommunal

**P Gare Maritime**  
120 places  
PAYANT du 1/04 au 31/10

**P Port de Plaisance Hérél**  
480 places  
PAYANT du 1/04 au 31/10

**P Port de Plaisance Hérél**  
60 places

**P Centre-Ville Fontaine Bedeau**  
470 places

**P Parvis Saint-Paul**  
80 places

**P Port de pêche**  
80 places

**P Place des Corsaires**  
25 places

**P Place Maréchal Foch**  
35 places  
Zone bleue

**P Parking de la cour Paul Chartier**  
140 places  
Zone bleue

**P+R Groupe FIM**  
75 places  
Bus gratuit à 3 mn  
ACCESSIBLE EN JUILLET ET AOÛT

**P La Gare**  
100 places  
Zone bleue

**P Val-ès-Fleurs**  
175 places

**néva**  
Les Mobilités de Granville Terre et Mer  
zenbus Google Maps

**EMPRUNTEZ NÉVA**  
gratuitement toute l'année de 7h30 à 19h30 sauf les dimanches et jours fériés.  
L'application Zen Bus et Google Maps géolocalisent le bus à venir avec son heure précise de passage.

**P+R Parking du 11 novembre 1918**  
100 places  
Bus gratuit  
20 mn du centre-ville

avenue des Matignon  
boulevard Pasteur  
rue des Trois Cheminées  
rue Winston Churchill  
rue de la Résidence du Stade  
impasse des Ecrins  
Stade Louis Dior  
ancienne route de Villedieu

**P+R Parking Lycée**  
100 places  
Bus gratuit  
25 mn du centre-ville  
Navette centre-ville gratuite  
ACCESSIBLE EN JUILLET ET AOÛT

Cité des sports  
Centre aquatique L'Hippocampe  
rue des Lycées  
Lycée Julliot de la Morandière  
ARRÊT Navette Lycée  
ARRÊT Navette Cité des sports  
allée du Clos de la Roche  
allée de Hurlévent  
allée des Cyclades  
boulevard des Amériques

**CET ÉTÉ**  
du samedi au dimanche en JUILLET et AOÛT  
Au départ du parking du lycée Julliot de la Morandière  
Navette centre-ville gratuite  
Toutes les 15' de 10h à minuit

10 minutes à pied depuis la place du Général de Gaulle

DIRECTION Parking du 11 novembre 1918

DIRECTION Parking Lycée